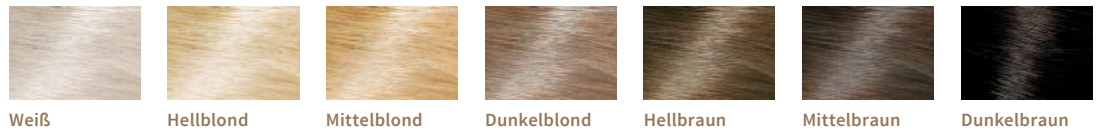


# FARBKARTE

HINWEISE SIEHE UNTEN

## DEINE AUSGANGSHAARFARBE



	Weiß	Hellblond	Mittelblond	Dunkelblond	Hellbraun	Mittelbraun	Dunkelbraun
Senna / Cassia							
Goldhauch							
Hellblond							
Sonnenblond							
Mittelblond							
Dunkelblond							
Reines Henna Rot							
Henna Amla & Jatropha, Rot							
Goldbraun							
Hellbraun							
Mittelbraun							
Nussbraun							
Aschbraun							
Dunkelbraun							
Schwarz							
Reines Indigo							

1 Schritt 1: Vorpigmentierung (siehe Tabelle) 30 = 30 Minuten Einwirkzeit  
 2 Schritt 2: Färbung mit der jeweiligen Farbe 60 = 60 Minuten Einwirkzeit

Beachte, dass das Ergebnis einer Färbung immer abhängig von Deiner Ausgangshaarfarbe, Deiner individuellen Haarstruktur und der Einwirkzeit ist.

Deine gewünschte khadi Nuance:	Wenn Vorpigmentierung empfohlen (siehe Bildnummerierungen) folgende khadi Nuance verwenden:
khadi Aschbraun	khadi Goldhauch
khadi Dunkelbraun	khadi Reines Henna
khadi Schwarz	khadi Reines Henna
khadi Reines Indigo	khadi Reines Henna